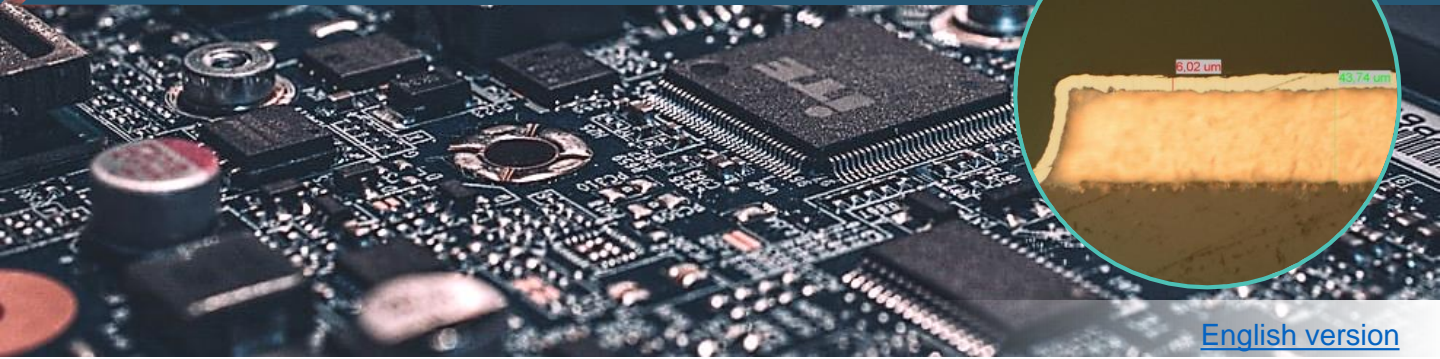


Estudios de bisección transversal

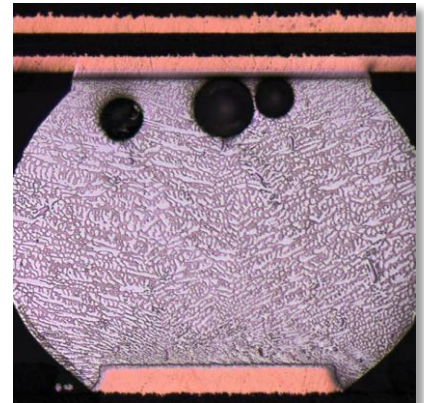


[English version](#)

Gtechs Dynamic Solutions ofrece el servicio de biseccionado transversal de una gran variedad de muestras con y sin encapsulado epoxi para el analisis posterior del material o identificación de defectos en componentes que afecten la funcionalidad de un producto.

Nuestros servicios incluyen la obtención de la muestra, preparación de encapsulado, pulido e inspección microscópica especializada para cualquier componente electrónico y metal mecánico.

- Conductores estándar
- Terminales de baterías
- Conectores IDC / RAST
- Ensamblajes de aislamiento
- Tuberías de alta temperatura
- Ensamblajes de conductores estándar
- Soldaduras de empalme ultrasónicas
- Soldaduras MIG, TIG, GMA, entre otras
- Componentes de válvulas y actuadores
- Soldaduras de terminales de cable ultrasónico
- Secciones transversales de conductores longitudinales



Nuestros servicios de bisección transversal incluyen un reporte detallado del analisis de las muestras, donde se especifican los problemas identificados y las no conformidades de los ensamblajes. Los reportes incluyen imágenes con detalles de las dimensiones relevantes como unión intermetálica o vacíos en la soldadura u otros defectos detectados en el ensamble.

Sí está interesado en nuestros servicios no dude en ponerse en contacto con nosotros a services@gtechds.com o al **+52 (614) 264 6466**, estaremos encantados de brindarle toda la asesoría necesaria para sus proyectos.